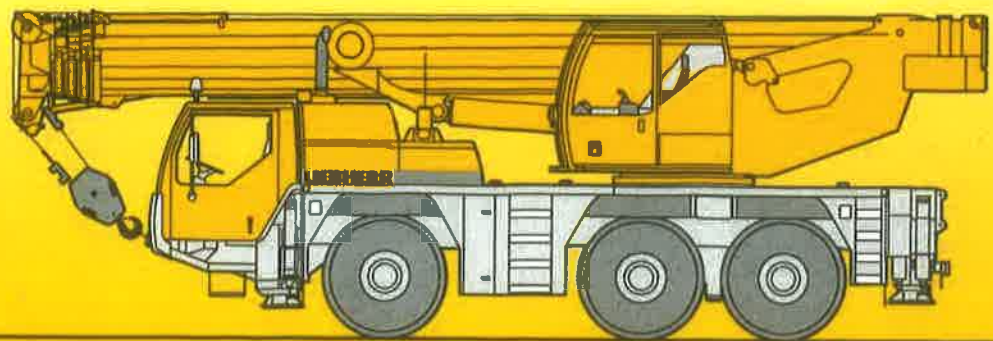


Mobilkran LTM 1055-1

Technische Daten vom 55 to Kran



Johann Strauss GmbH
Museumstraße 11
4643 Pettenbach

Tel: +43 7586 6005 0
E-Mail: office@strauss-log.at
web: www.strauss-log.at

STRAUSS

TRANSPORT • KRAN • CONTAINER • LAGER

Mobilkran LTM 1055-1

Traglasten und Teleskopausleger

	10,2 - 40 m		360°	12:1	DIN ISO							
	10,2 m		13,6 m	17 m	20,5 m	23,9 m	27,3 m	30,8 m	34,2 m	37,6 m	40 m	
2,5	55											2,5
2,7	53											2,7
3	51	49										3
3,5	47	44,5	44,5	42,5								3,5
4	43,5	41	41	38,5	36,5							4
4,5	39,5	37,5	37,5	35	33	31						4,5
5	37	34,5	34,5	33	31,5	30,5	23,3					5
6	31,5	28,8	29	29,1	27,9	26,8	20,9	18,5	15,1			6
7	26	24,1	24,4	24,9	23,2	22,2	18,9	16,9	14,8	12,1	10,1	7
8			20,9	21,2	20,2	18,9	17,2	15,6	13,9	11,4	10	8
9			17,6	17,9	17,4	16,3	15,7	14,3	13,1	10,9	9,5	9
10			14,9	15,2	15,1	14,3	13,8	13	12,2	10,4	9,1	10
12				11,4	11,4	11,6	11,4	10,8	10,2	9,5	8,4	12
14				9,1	9,2	9,3	9,1	8,9	8,6	8,4	7,8	14
16					7,7	7,8	7,4	7,5	7,5	7	6,9	16
18						6,4	6,5	6,3	6,3	5,9	5,8	18
20						5,4	5,5	5,4	5,3	5,1	5	20
22							4,7	4,6	4,5	4,2	4,1	22
24							4,1	4	3,8	3,6	3,5	24
26								3,4	3,3	3,1	3,1	26
28								3	2,9	2,7	2,6	28
30									2,5	2,3	2,3	30
32										2	2	32
34										1,7	1,7	34
36										1,5	1,5	36

* nach hinten / over rear / en arrière

TAB 115001 / 115004

Anmerkungen zu den Traglasttabellen

- Für die Kranberechnungen gelten die DIN-Vorschriften lt. Gesetz gemäß Bundesarbeitsblatt von 2/85: Die Traglasten DIN/ISO entsprechen den geforderten Standsicherheiten nach DIN 15019, Teil 2 und ISO 4305. Für die Stahltragwerke gilt DIN 15018, Teil 3. Die bauliche Ausbildung des Krans entspricht DIN 15018, Teil 2 sowie der F. E. M.
- Bei den DIN/ISO-Traglasttabellen sind in Abhängigkeit von der Auslegerlänge Windstärken von 5 bis 7 Beaufort zulässig.
- Die Traglasten sind in Tonnen angegeben.
- Das Gewicht des Lasthakens bzw. der Hakenflasche ist von den Traglasten abzuziehen.
- Die Ausladungen sind von Mitte Drehkranz gemessen.
- Die Traglasten für den Teleskopausleger gelten nur bei demontierter Klappspitze.
- Traglaständerungen vorbehalten.
- Traglasten über 42 t nur mit Zusatzflasche.

Johann Strauss GmbH
Museumstraße 11
4643 Pettenbach

Tel: +43 7586 6005 0
E-Mail: office@strauss-log.at
web: www.strauss-log.at

STRAUSS

TRANSPORT + KRAN + CONTAINER + LAGER

Mobilkran LTM 1055-1

Traglasten und Teleskopausleger

	10,2 - 40 m		360°		7 t		DIN ISO													
	10,2 m		13,6 m		17 m		20,5 m		23,9 m		27,3 m		30,8 m		34,2 m		37,6 m		40 m	
2,5	55																			2,5
2,7	54																			2,7
3	51	48,5																		3
3,5	47	44,5	44		42,5															3,5
4	43,5	40	40		38,5	36,5														4
4,5	39,5	36,5	36,5		35	32,5	31													4,5
6	36	33	33		31,5	28,8	27,3	23,3												6
6	28,3	26,7	26,5		25,4	23,6	21,8	20,2	18,5	15,1										6
7	21,1	21,1	21,8		20,7	19,4	18	17,2	16	14,8	12,1									7
8			17,4		17,3	16,3	15,6	14,6	14,2	13,2	11,4	10,1								8
9			14,3		14,6	14	13,9	12,9	12,3	11,5	10,9	9,5								9
10			12		12,3	12,2	12,1	11,2	11	10,5	9,9	9,1								10
12					9,2	9,5	9,5	9,2	8,7	8,3	7,8	7,6								12
14					7,1	7,4	7,4	7,5	7,1	6,8	6,3	6,1								14
18					6	6	6	6	5,9	5,8	5,2	5								18
18					4,9	4,9	4,9	4,8	4,7	4,7	4,3	4,2								18
20					4,1	4,1	4,1	3,9	3,8	3,5	3,5	3,5								20
22								3,5	3,3	3,2	2,9	2,9								22
24								3	2,8	2,7	2,4	2,4								24
26									2,4	2,3	2	2								26
28									2	1,9	1,7	1,7								28
30										1,6	1,4	1,4								30
32											1,1	1,1								32
34											0,9	0,9								34

* nach hinten / over rear / en arrière

TAB 115002 / 115006

	10,2 - 40 m		360°		5,5 t		DIN ISO													
	10,2 m		13,6 m		17 m		20,5 m		23,9 m		27,3 m		30,8 m		34,2 m		37,6 m		40 m	
2,5	55																			2,5
2,7	54																			2,7
3	51	48,5																		3
3,5	47	44	44		42,5															3,5
4	43,5	40	40		38,5	36														4
4,5	39,5	36	36		34	31	29,1													4,5
6	35,5	32,5	32,5		30,5	27,9	25,5	23,3												6
6	26,5	25,9	25,2		23,7	22,1	20,4	19,3	17,9	15,1										6
7	19,7	19,7	20,3		19,3	18,1	17,1	16,4	15,3	14,3	11	9,1								7
8			16,2		16,2	15,2	15	13,9	13,1	12,2	10,3	8,9								8
9			13,3		13,6	13,3	12,8	11,9	11,3	11	10,3	8,6								9
10			11,1		11,5	11,7	11,1	10,8	10,2	9,7	9	8,6								10
12					8,4	8,8	8,7	8,5	8	7,6	7,1	6,9								12
14					6,5	6,8	6,8	6,8	6,4	6,1	5,7	5,5								14
18					5,4	5,4	5,4	5,3	5	4,6	4,6	4,5								18
18					4,5	4,4	4,2	4,1	3,8	3,7	3,7	3,7								18
20					3,7	3,7	3,7	3,5	3,4	3,1	3,1	3,1								20
22								3,1	2,9	2,8	2,6	2,5								22
24								2,7	2,5	2,4	2,1	2,1								24
26									2,1	2	1,7	1,7								26
28									1,8	1,6	1,4	1,4								28
30										1,4	1,1	1,1								30
32											0,9	0,9								32

* nach hinten / over rear / en arrière

TAB 115003 / 115008

Johann Strauss GmbH
Museumstraße 11
4643 Pettenbach

Tel: +43 7586 6005 0
E-Mail: office@strauss-log.at
web: www.strauss-log.at



Mobilkran LTM 1055-1

Traglasten und Teleskopausleger

m	10,2 m					13,6 m					m
	0°		360°			0°		360°			
	12 t	7 t	5,5 t	7 t	5,5 t	12 t	7 t	5,5 t	7 t	5,5 t	
3	21,8	20,5	20,2	11	10,6						3
3,5	19,3	18,1	17,8	9,6	9,2	19,7	18,6	18,2	9,5	9,6	3,5
4	17,2	16,1	15,4	8,2	7,8	17,6	16,6	16	8,6	8,2	4
4,5	15,4	14,1	13,4	7,1	6,8	15,9	14,6	13,9	7,6	7,2	4,5
5	14	12,3	11,6	6,3	6	14,4	12,9	12,2	6,7	6,4	5
6	11,6	9,8	9,2	5,1	4,8	12	10,2	9,7	5,5	5,2	6
7	9,5	7,8		4	3,7	10	8,3	7,8	4,5	4,1	7
8						8,3	6,8	6,6	3,6	3,3	8
9						7	5,8	5,5	3	2,7	9
10						6,1	5,1	4,6	2,5	2,3	10

0° = nach hinten / over rear / en arrière

Reifengröße / tyre size / dimensions de pneumatiques: 16,00 R 25 / 20,6 R 25

TAB 116104 / 116106 / 116109 / 116124 / 116127

m	10,2 m					13,6 m					m
	0°		360°			0°		360°			
	12 t	7 t	5,5 t	7 t	5,5 t	12 t	7 t	5,5 t	7 t	5,5 t	
3	16,4	15,1	14,7		7,1						3
3,5	14,3	13,2	12,8	6,5	6,1	14,8	13,7	13,3	6,4	6,5	3,5
4	12,7	11,8	11,3	5,6	5,3	13,1	12,1	11,7	5,5	5,7	4
4,5	11,3	10,3	10,1	4,9	4,6	11,7	10,8	10,5	4,7	5	4,5
5	10,2	9,3	9,1	4,1	3,8	10,8	9,7	9,5	4,7	4,2	5
6	8,2	7,4	7,2	3,1	2,9	8,7	7,9	7,6	3,5	3,3	6
7	6,8	6,2	5,9	2,5	2,3	7,2	6,6	6,3	2,8	2,6	7
8						6,2	5,6	5,2	2,3		8
9						5,4	4,8	4,2			9
10						4,7	3,9	3,6			10

0° = nach hinten / over rear / en arrière

Reifengröße / tyre size / dimensions de pneumatiques: 14,00 R 25

TAB 116104 / 116106 / 116109 / 116124 / 116127

Johann Strauss GmbH
Museumstraße 11
4643 Pettenbach

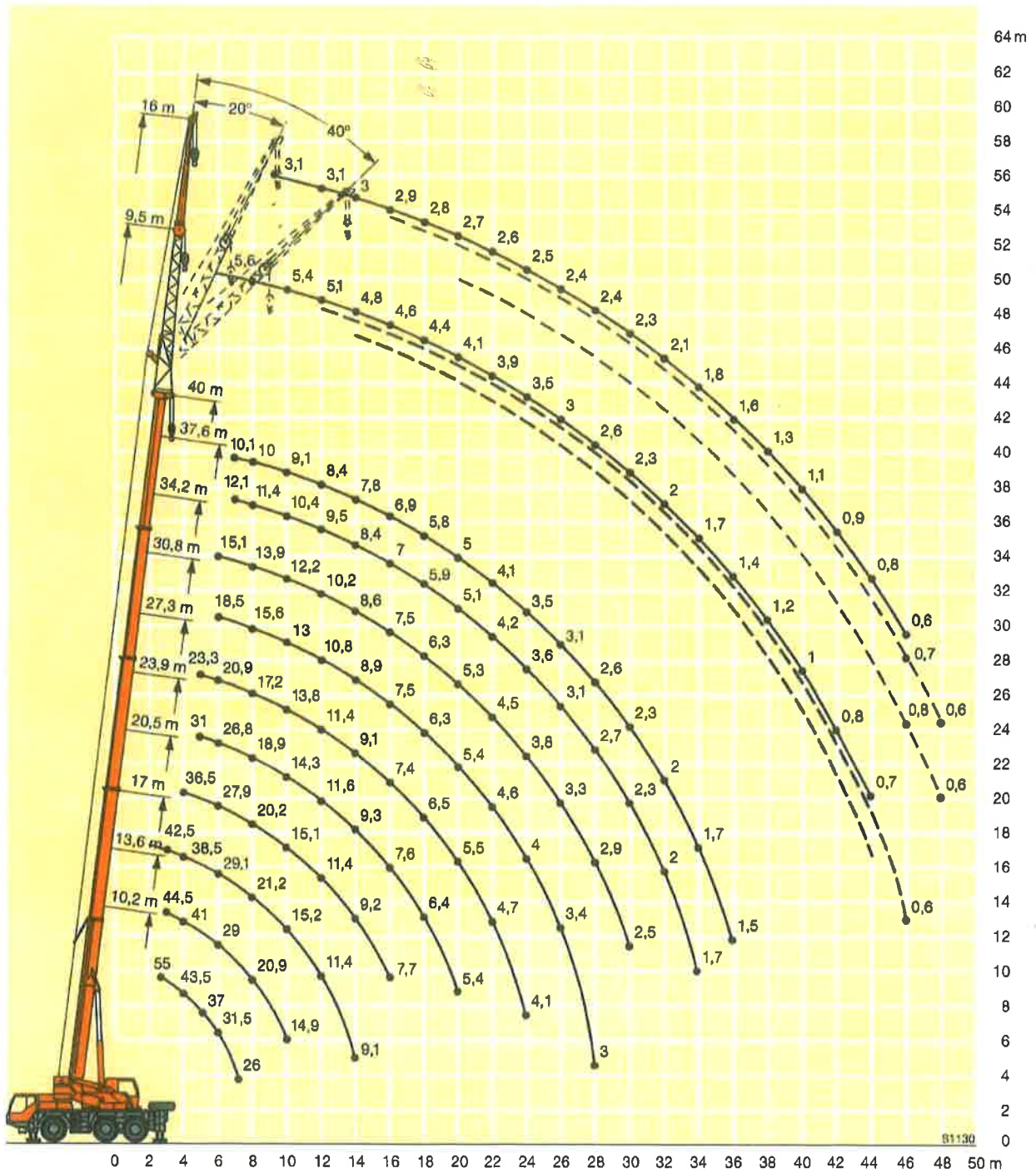
Tel: +43 7586 6005 0
E-Mail: office@strauss-log.at
web: www.strauss-log.at

STRAUSS

TRANSPORT / KRAN / CONTAINER / LAGER

Mobilkran LTM 1055-1

Hubhöhen



Johann Strauss GmbH
Museumstraße 11
4643 Pettenbach

Tel: +43 7586 6005 0
E-Mail: office@strauss-log.at
web: www.strauss-log.at

STRAUSS

TRANSPORT • KRAN • CONTAINER • LAGER